

ICS 65.060.10
T 63



中华人民共和国国家标准

GB/T 21958—2008

GB/T 21958—2008

轮式拖拉机 前驱动桥

Front drive axle for wheeled tractor

中华人民共和国
国家标准
轮式拖拉机 前驱动桥
GB/T 21958—2008

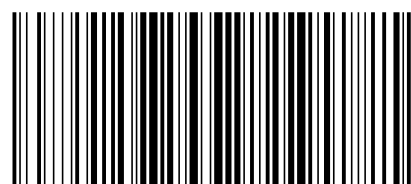
*
中国标准出版社出版发行
北京复兴门外三里河北街16号
邮政编码:100045

网址 www.spc.net.cn
电话:68523946 68517548
中国标准出版社秦皇岛印刷厂印刷
各地新华书店经销

*
开本 880×1230 1/16 印张 1.25 字数 30 千字
2008年8月第一版 2008年8月第一次印刷

*
书号: 155066·1-32584 定价 18.00 元

如有印装差错 由本社发行中心调换
版权专有 侵权必究
举报电话:(010)68533533



GB/T 21958-2008

2008-06-03 发布

2009-01-01 实施

中华人民共和国国家质量监督检验检疫总局
中国国家标准化管理委员会 发布

目 次

前言 I

1 范围 1

2 规范性引用文件 1

3 型号编制 1

4 技术要求 1

5 试验方法 2

6 检验规则 3

7 标志、包装、运输与贮存 3

附录 A (规范性附录) 轮式拖拉机前驱动桥转向油缸的技术要求和试验方法 5

附录 B (规范性附录) 轮式拖拉机前驱动桥转向拉杆部件的性能要求和试验方法 8

附录 C (规范性附录) 轮式拖拉机前驱动桥清洁度限值测定方法 10

附录 D (规范性附录) 轮式拖拉机前驱动桥可靠性试验方法 11

附录 E (规范性附录) 轮式拖拉机前驱动桥噪声试验 14

表 E.1 背景噪声修正值

单位:dB(A)

所测噪声与背景噪声的差值	3	4,5	6,7,8	9,10
修正值	3	2	1	0.5

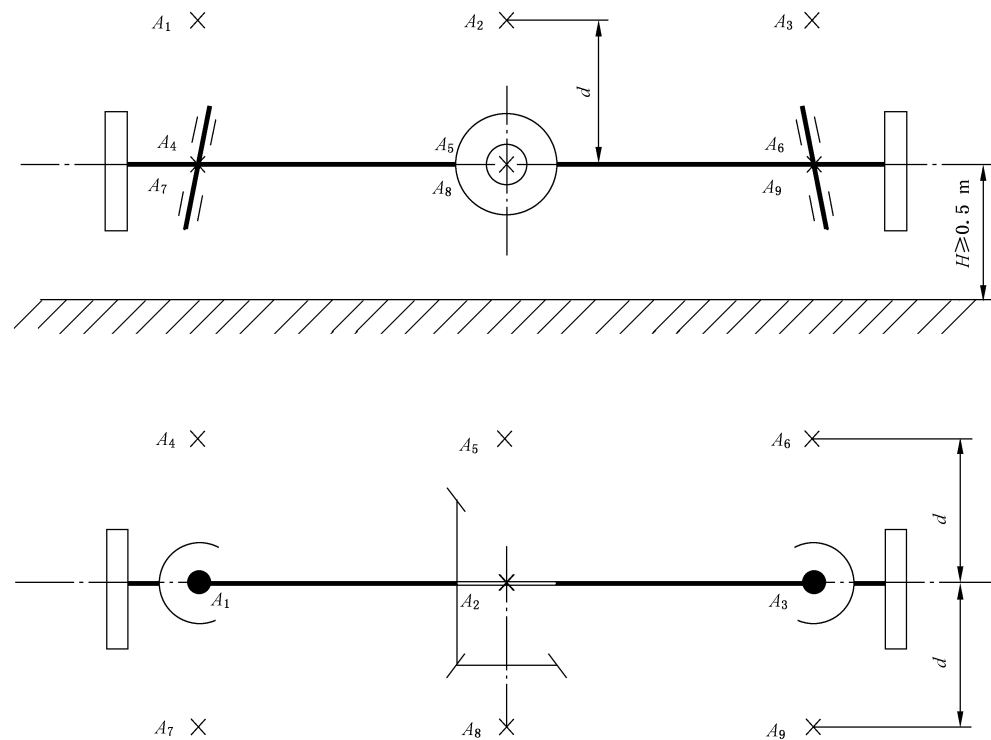
附录 E
(规范性附录)
轮式拖拉机前驱动桥
噪声试验

E.1 噪声测定条件

- E.1.1 在试验台上测定空载噪声。
E.1.2 前驱动桥的输入转速为允许的最大转速。
E.1.3 试件的工作油温控制在 $50^{\circ}\text{C} \pm 5^{\circ}\text{C}$ 。
E.1.4 测试时声级计放置于图 E.1 所示的位置。
E.1.5 声级计的位置除地面外,距任何反射体 $\geq 2\text{ m}$,且地面不能因振动而辐射显著的声能。

E.2 测定方法

- E.2.1 启动试验台,使转速到达前驱动桥允许的最大值,空载运转。
E.2.2 声级计传声器应正对桥,入射角为零,记录各点的噪声值。
E.2.2 桥的噪声与环境噪声之差应不小于 3 dB(A) ,两者之差大于 10 dB(A) 时不予考虑,如二者之差在 $3\text{ dB(A)} \sim 10\text{ dB(A)}$ 范围内(桥的噪声大于背景噪声),应按表 E.1 修正(即噪声值减去修正值)。



$A_1, A_2, A_3, A_4, A_5, A_6, A_7, A_8, A_9$ ——传声器的 9 个测量点;

H ——桥的输入轴中心距地面的高度;

d ——测量点到桥壳的距离, $d=500\text{ mm}$ 。

图 E.1 噪声测量点位置示意图

前 言

本标准的附录 A、附录 B、附录 C、附录 D、附录 E 均为规范性附录。
本标准由中国机械工业联合会提出。
本标准由全国拖拉机标准化技术委员会归口。
本标准起草单位:一拖(洛阳)开创装备科技有限公司。
本标准主要起草人:马涛、耿彤、刘月在、杨俊、李键、孙彬年、陈建国。